



---

TOTO ライブラリ -ARCHICAD オブジェクト-  
事前に書面で明示された許可のない限り、転載、表現の書き換え、翻訳は禁止されています。

**GRAPHISOFT®**

特約店および製品情報に関しては、グラフィソフト社ウェブサイト  
(<http://www.graphisoft.co.jp>) をご覧ください。

商標

TOTO®は TOTO 株式会社の登録商標です。  
ArchiCAD® は GRAPHISOFT の登録商標です。

記載されている会社名および商品名は、各社の商標および登録商標です。

---

## 目次

|                           |   |
|---------------------------|---|
| 目的と使用範囲:                  | 4 |
| 対応バージョン:                  | 4 |
| 追加方法                      | 4 |
| オブジェクトの配置方法               | 5 |
| LCF 同梱ライブラリ: 20 点         | 6 |
| REST ROOMITEM 01          | 6 |
| トイレ                       | 6 |
| 洗面器                       | 6 |
| 手洗器                       | 6 |
| アクセサリ                     | 6 |
| 手すり                       | 6 |
| バリアフリー器具                  | 6 |
| キッズトイレスペース                | 6 |
| パラメータ                     | 7 |
| URL リンク:                  | 7 |
| 3D モデル:                   | 7 |
| 立断面表示:                    | 7 |
| 平面表示:                     | 8 |
| 材質:                       | 8 |
| 商品情報:                     | 8 |
| 使い方に関する TIPS              | 9 |
| オブジェクトを ARCHICAD 内で検索する方法 | 9 |

---

## 目的と使用範囲:

「TOTO Library」は、ARCHICAD で使用できる TOTO 商品の GDL オブジェクトです。オブジェクトには、『建築専門家のための情報サイト「COM-ET」』上の URL の記載があり、仕様詳細を確認できます。オブジェクトは 3D モデル及び、平面、立断面の表現を切り変えることができ、3D モデルの作成だけでなく、平面図や立断面図の作成にも使用できます。また、商品情報も含まれているため、ARCHICAD 上の一覧表で確認できます。

## 対応バージョン:

ARCHICAD18、ARCHICAD SOLO18 およびそれ以降のバージョン

## 追加方法

ダウンロードした「TOTO Library.lcf」を ARCHICAD で参照できるフォルダに置きます。チームワークで使用する場合は、BIM サーバーもしくは BIMcloud 上の BIM サーバーライブラリにアップロードします。

ARCHICAD の単独プロジェクトにライブラリを追加する場合、手順は以下になります。ARCHICAD18 Solo 及び以降のバージョンについても同様になります。

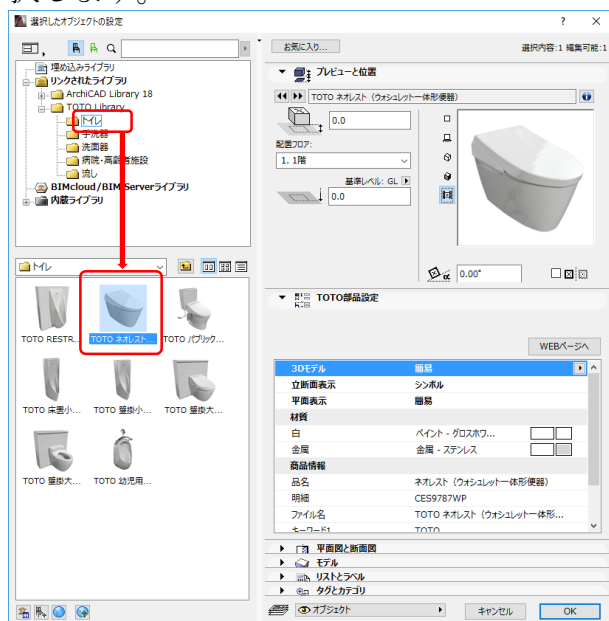
1. ARCHICAD を起動します。
2. ライブラリマネージャーを起動します。[ファイル]>[ライブラリとオブジェクト]>[ライブラリマネージャー]
3. [追加]のボタンをクリックしてダウンロードした「TOTO Library.lcf」を追加します。

また、BIMcloud/BIM サーバーに追加する場合は以下です。

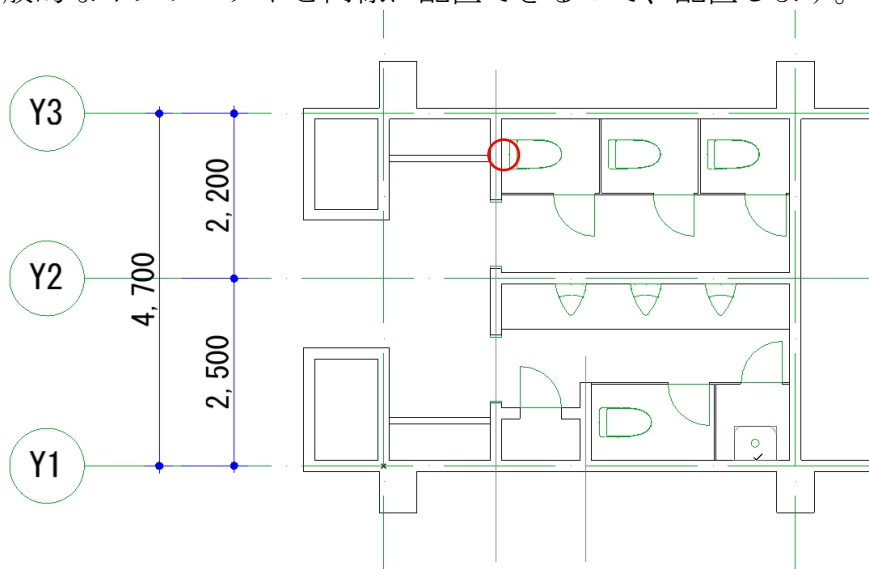
1. ARCHICAD を起動します。
2. BIMcloud/BIMServer ライブラリ管理をクリックします。ライブラリマネージャーを起動します。[ファイル]>[ライブラリとオブジェクト]>[BIMcloud/BIMServer ライブラリ管理]
3. [アップロード]のボタンをクリックしてダウンロードした「TOTO Library.lcf」を追加します。

## オブジェクトの配置方法

ライブラリマネージャーから「TOTO Library.lcf」をロードします。  
オブジェクトの設定で、ロードしたライブラリから配置したいオブジェクトを選択します。



一般的なオブジェクトと同様に配置できるので、配置します。



---

## LCF 同梱ライブラリ: 20 点

### REST ROOM ITEM 01

TOTO RESTROOM ITEM 01 小便器用手すりセット

#### トイレ

TOTO パブリック向けウォシュレット一体形便器

TOTO 床置小便器 大形

TOTO 壁掛小便器 大形 ジアテクト

TOTO 幼児用腰掛式大便器 3-5 歳児向け

#### 洗面器

TOTO 壁掛自動洗面器 壁排水

TOTO 壁掛ハイバック洗面器 壁排水

TOTO スタンド洗面 壁排水

TOTO 奥行きスリム・カウンター一体形コーナー洗面器 壁排水

TOTO カウンター式洗面器 ベッセル式 角形 大形 壁排水 台付シングル混合水栓  
600×450×70

TOTO カウンター式洗面器 ベッセル式 角形 壁排水 500×460×70

#### 手洗器

TOTO カウンター式手洗器 ベッセル式 角形 大形 壁排水 300×303×90

#### アクセサリー

TOTO 棚付二連紙巻器 ステンレス製 320×110×101

TOTO チャームボックス 330×171×300

#### 手すり

TOTO 腰掛便器用手すり 可動式 スイングタイプ ダブルレバー付

TOTO 腰掛便器用手すり 可動式 はね上げタイプ ロック付

#### バリアフリー器具

TOTO コンパクト多機能トイレパック 壁掛式 汚物流しあり

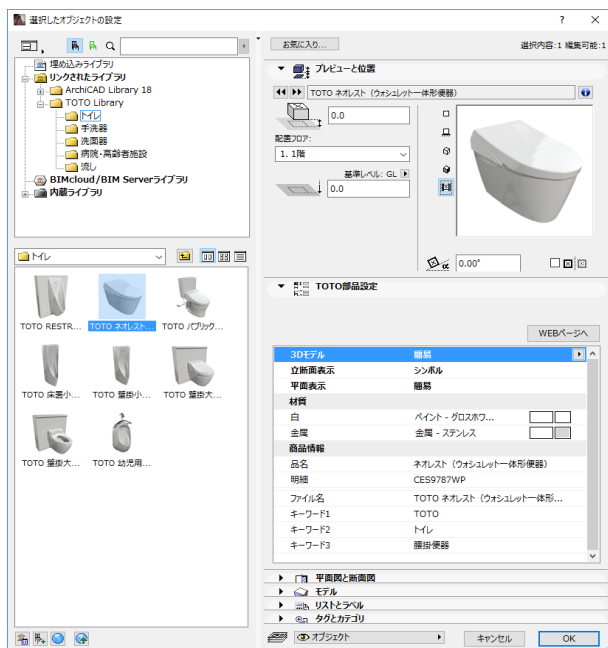
TOTO ベビーチェア 平壁設置タイプ

TOTO ベビーシート

#### キッズトイレスペース

TOTO 幼児用マルチシンク

## パラメータ



### URL リンク:

商品の紹介

### 3D モデル:

「詳細」 「簡易」 「なし」と 3Dモデルの密度の切り替え



詳細

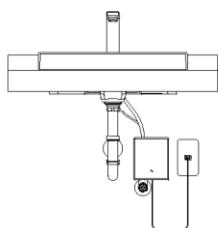


簡略

なし

### 立断面表示:

「詳細」 「簡易」 「シンボル」の3種類



詳細



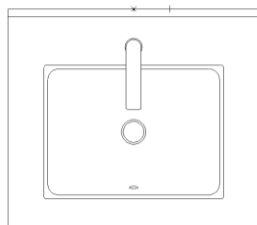
簡略



シンボル

## 平面表示:

「詳細」「簡易」の2種類

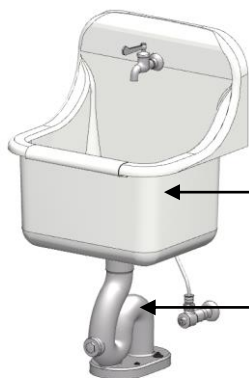


詳細



簡略

## 材質:



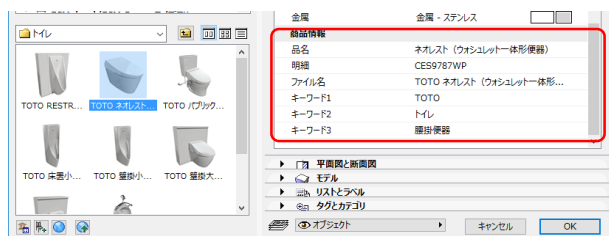
材質：白

材質：金属

## 商品情報:

オブジェクトに関するテキスト情報が記載されています。オブジェクト毎に記載されている内容は異なります。

- 品名: 品名が表示されます。
- 明細: オブジェクトの代表品番が記載されます。
- ファイル名: ARCHICAD ライブラリ名が記載されます
- キーワード 1-3: 「TOTO」の他分類等のキーワードが記載されます。

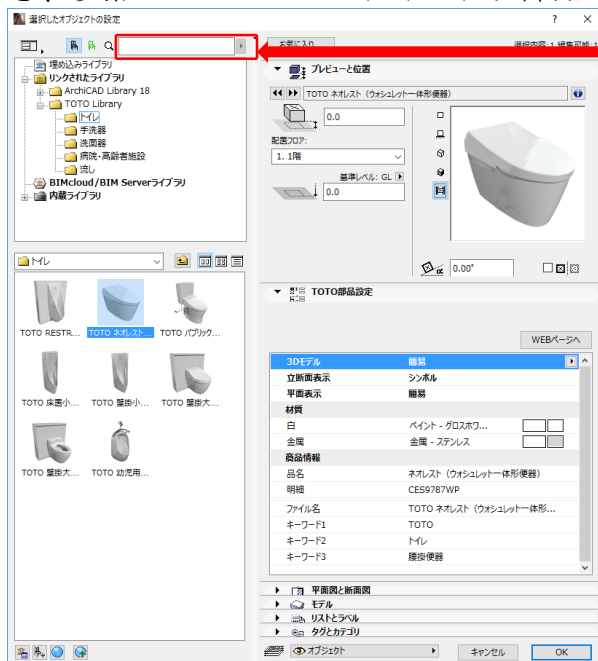




## 使い方に関する TIPS

### オブジェクトを ARCHICAD 内で検索する方法

ARCHICAD から、オブジェクトを検索したい場合は、オブジェクトの設定を開き、参照セクションの「ライブラリ部品の検索」を使用します。



品名やキーワードを入力して検索します