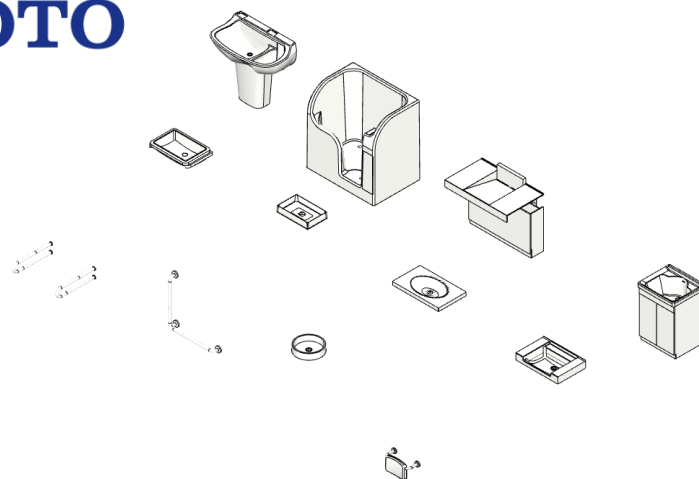

TOTO ライブラリ -ARCHICAD オブジェクト-

TOTO



TOTO ライブラリ -ARCHICAD オブジェクト-
事前に書面で明示された許可のない限り、転載、表現の書き換え、翻訳は禁止されています。

GRAPHISOFT®

特約店および製品情報に関しては、グラフィソフト社ウェブサイト
(<http://www.graphisoft.co.jp>) をご覧ください。

商標

TOTO®は TOTO 株式会社の登録商標です。
ArchiCAD® は GRAPHISOFT の登録商標です。

記載されている会社名および商品名は、各社の商標および登録商標です。

目次

目的と使用範囲:	4
対応バージョン:	4
追加方法	4
オブジェクトの配置方法	5
LCF 同梱ライブラリ: 12 点	6
洗面器	6
流し	6
手すり	6
バリアフリー器具	6
病院・高齢者施設	6
キッズトイレスペース	6
REST ROOMITEM 01	6
パラメータ	7
URL リンク:	7
3D モデル:	7
立断面表示:	7
平面表示:	8
材質:	8
商品情報:	8
使い方に関する TIPS	9
オブジェクトを ARCHICAD 内で検索する方法	9

目的と使用範囲:

「TOTO Library」は、ARCHICAD で使用できる TOTO 商品の GDL オブジェクトです。オブジェクトには、『建築専門家のための情報サイト「COM-ET」』上の URL の記載があり、仕様詳細を確認できます。オブジェクトは 3D モデル及び、平面、立断面の表現を切り変えることができ、3D モデルの作成だけではなく、平面図や立断面図の作成にも使用できます。また、商品情報も含まれているため、ARCHICAD 上の一覧表で確認できます。

対応バージョン:

ARCHICAD18、ARCHICAD SOLO18 およびそれ以降のバージョン

追加方法

ダウンロードした「TOTO Library.lcf」を ARCHICAD で参照できるフォルダに置きます。チームワークで使用する場合は、BIM サーバーもしくは BIMcloud 上の BIM サーバーライブラリにアップロードします。

ARCHICAD の単独プロジェクトにライブラリを追加する場合、手順は以下になります。ARCHICAD18 Solo 及び以降のバージョンについても同様になります。

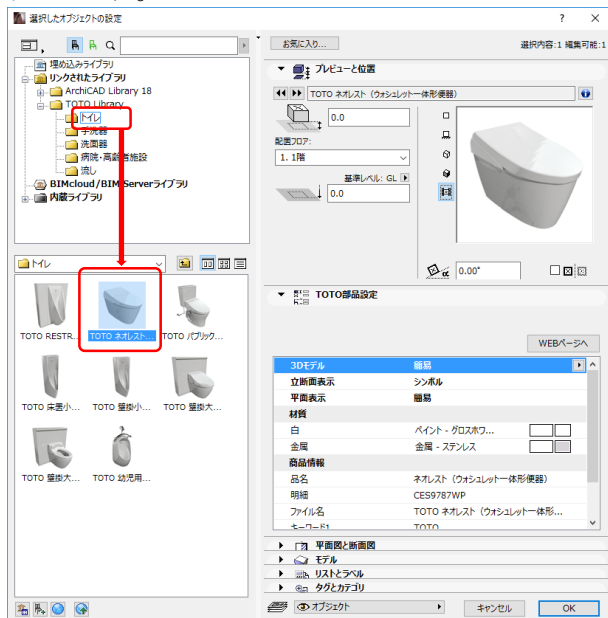
1. ARCHICAD を起動します。
2. ライブラリマネージャーを起動します。[ファイル]>[ライブラリとオブジェクト]>[ライブラリマネージャー]
3. [追加]のボタンをクリックしてダウンロードした「TOTO Library.lcf」を追加します。

また、BIMcloud/BIM サーバーに追加する場合は以下です。

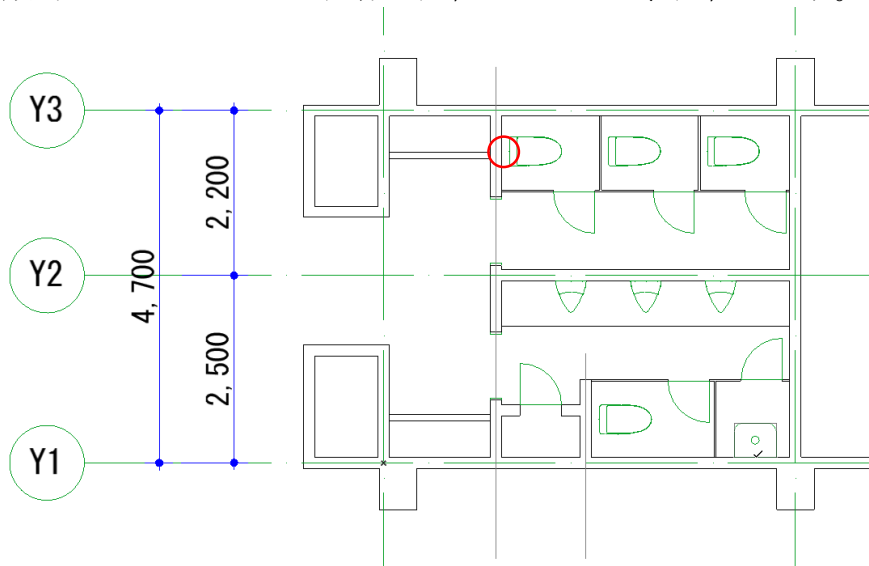
1. ARCHICAD を起動します。
2. BIMcloud/BIMServer ライブラリ管理をクリックします。ライブラリマネージャーを起動します。[ファイル]>[ライブラリとオブジェクト]>[BIMcloud/BIMServer ライブラリ管理]
3. [アップロード]のボタンをクリックしてダウンロードした「TOTO Library.lcf」を追加します。

オブジェクトの配置方法

ライブラリマネージャーから「TOTO Library.lcf」をロードします。
オブジェクトの設定で、ロードしたライブラリから配置したいオブジェクトを選択します。



一般的なオブジェクトと同様に配置できるので、配置します。



LCF 同梱ライブラリ: 12 点

洗面器

TOTO カウンター式洗面器 ベッセル式 クリスタルボウル 角形 壁排水 照明あり

TOTO カウンター式洗面器 ベッセル式 クリスタルボウル 角形 壁排水

TOTO カウンター式洗面器 クリスタルボウル 丸形 壁排水

TOTO カウンター式洗面器 アンダーカウンター式 角形 壁排水 台付 2ハンドル 混合水栓

TOTO 壁掛洗面器 カウンター一体形洗面器 樹脂製 壁排水

流し

TOTO 洗濯流しユニット 床排水

手すり

TOTO 多用途用手すり L型

バリアフリー器具

TOTO 背もたれ ハードタイプ

病院・高齢者施設

TOTO 乳児バス

キッズトイレスペース

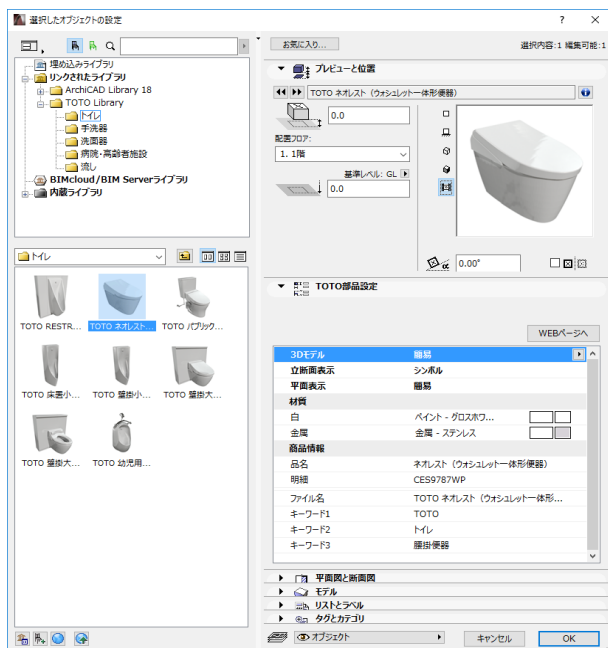
TOTO 幼児用シャワーパン

REST ROOM ITEM 01

TOTO RESTROOM ITEM 01 スリット排水洗面カウンターセット

TOTO RESTROOM ITEM 01 RESTROOM ITEM 01 壁掛洗面器用手すりセット

パラメータ



URL リンク:

商品の紹介

3D モデル:

「詳細」「簡易」「なし」と3Dモデルの密度の切り替え



詳細

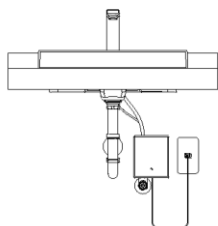


簡略

なし

立断面表示:

「詳細」「簡易」「シンボル」の3種類



詳細



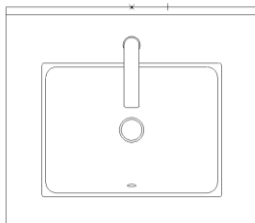
簡略



シンボル

平面表示:

「詳細」「簡易」の2種類

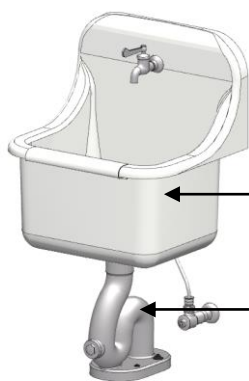


詳細



簡略

材質:



材質：白

材質：金属

商品情報:

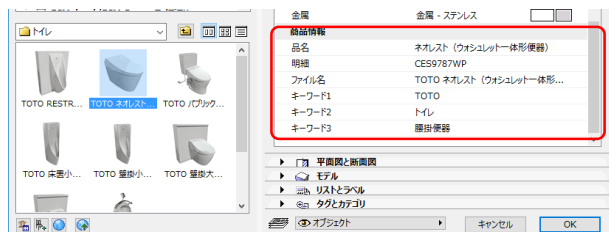
オブジェクトに関するテキスト情報が記載されています。オブジェクト毎に記載されている内容は異なります。

品名: 品名が表示されます。

明細: オブジェクトの代表品番が記載されます。

ファイル名: ARCHICAD ライブラリ名が記載されます

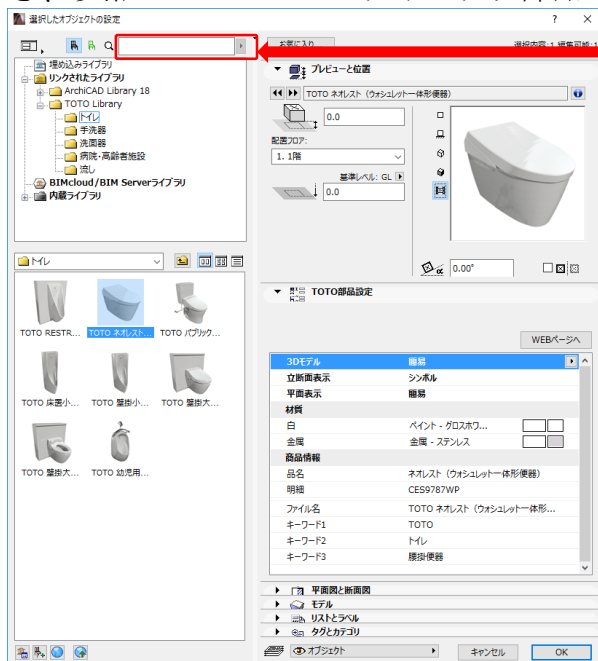
キーワード 1-3: 「TOTO」の他分類等のキーワードが記載されます。



使い方に関する TIPS

オブジェクトを ARCHICAD 内で検索する方法

ARCHICAD から、オブジェクトを検索したい場合は、オブジェクトの設定を開き、参照セクションの「ライブラリ部品の検索」を使用します。



品名やキーワードを入力して検索します